



wellcome

design travel guidebook **suisse**

HOTELS
RESTAURANTS
LOUNGES
SPAS

urban
edition

04
annual
issue

After the rain soins sur-mesure

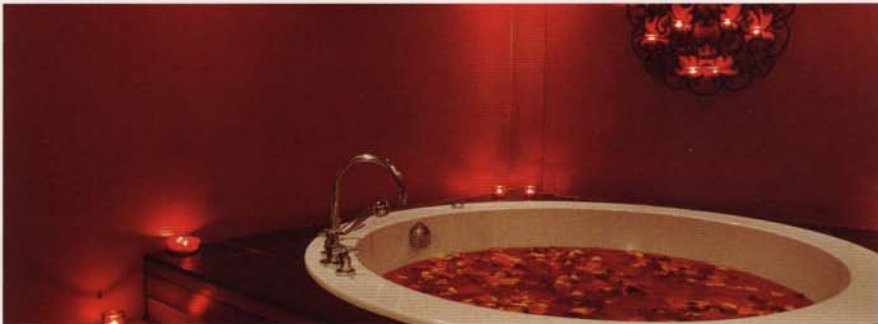
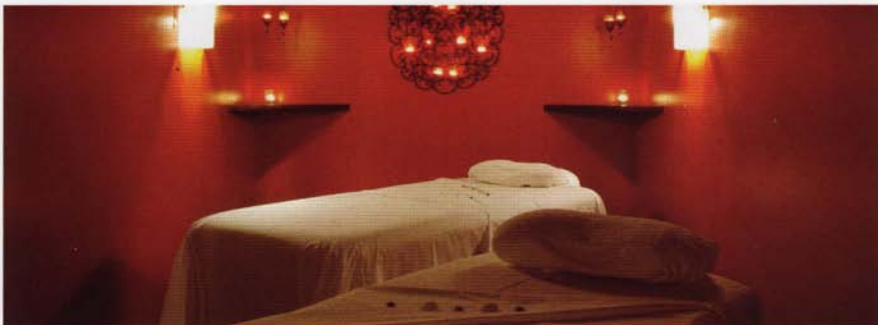
Le Zéphyr, la brise, le sirocco et le mistral chuchotent leurs bienfaits aux corps...



Figure avant-gardiste lors de son ouverture en 2002, l'«After The Rain» lance à Genève la wave «urban day spa». Visionnaire, Isabelle Nordmann impose ce spa contemporain prémonitoire dans le paysage des refuges à ressourcements

en terre urbaine. Entre expertise et authenticité, l'espace devient lieu des flatteries sensuelles, des dorlotages prisés. Cinq sens, autant de principes dédiés à la créativité et à la personnalisation des soins. Du peignoir douillet, endossé

dès l'arrivée au spa, aux apaisantes vibrations de la «grotte», tout ici confine au changement de peau, d'univers. L'homo citadinus rassasié sa quête anti-stress aux particules d'eau ou de vapeur, aux luminosités naturelles des cabines en

**des hommes...**

Bénédicte Montant, architecte
Isabelle Nordmann,
fondatrice et créatrice
Christine Masson, directrice

caractère...

design contemporain

domicile...

passage des lions, au plein
coeur de Genève aux abords
de la rue du Rhône

griffes...

after the rain spa prescriptions

reflets...

traitements et beauté
20 cabines de soins
sur 4 étages

hammam & salle de repos

oeillade...

soins du visage spa: mystères
et alchimies, dormance, voie
lactée, jardin botanique, perle
et soie, le soin merveilleux

quiétude...

ambiance apaisante et chaleur
enveloppante dans la "grotte"
tapissée d'ardoises

privilèges...

vestiaires personnels,
peignoirs, chaussons, tisanes
bienfaisantes et jus de fruits

inspirations...

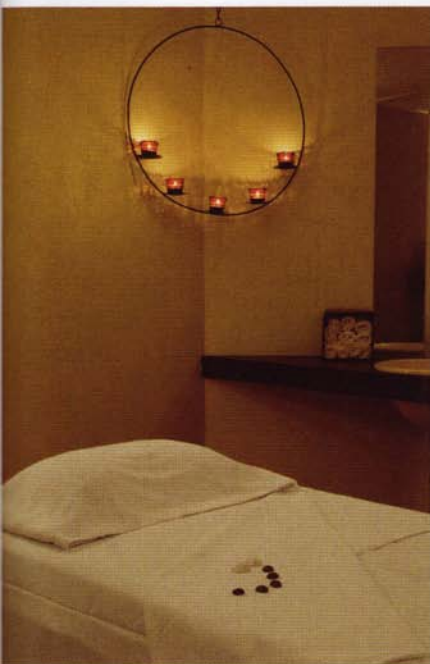
soins sur-mesure élaborés à
la minute avec des ingrédients
frais: huiles, graines, fleurs...

étages, à leurs thématiques venteuses. Le Zéphyr, la brise, capte l'instant présent: des sensations intenses auréolées
le sirocco et le mistral chuchotent leurs bienfaits aux corps de régénérants pétales de rose, plus tonification à base de
méthodiquement massés selon des techniques personnal- miel, lavande, menthe ou de café. Les escales en tandem,
sées ancestrales ou modernes. Ce sur-mesure thérapeutique ou comment vivre ces privilèges en couple, sont prisées:

After the rain



traitement double, fusion des sensations. La carte des soins? profondément revitalisante se poursuit à domicile, via une
Un summum de dépaysement: "Prendre le thé à Didi Bou ligne de produits à personnaliser, baptisée "after the rain
Saïd", "Escale à Istambul", douceurs de Polynésie. L'épopée prescriptions".



soins de corps	CHF 140	-	350 €	88	-	219
soins du visage	CHF 180	-	350 €	113	-	219
massages	CHF 140	-	350 €	88	-	219
packages spa	CHF 270	-	990 €	169	-	619

ouverture	09.00 - 21.00
fermeture	dimanche
index	316